



Pequeñas manos
harán grandes cosas



Actividad n°9:
OCTUBRE

La anatomía humana

País- Continente: India-Asia
Técnica: Recortable
Duración: 1 Sesión

Contexto Socio-Histórico

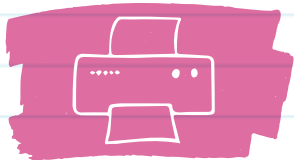
El ser humano siempre ha perseguido obtener respuestas a las preguntas que se plantea, por tanto, conocer cómo es el cuerpo humano por dentro y su funcionamiento ha formado parte de su curiosidad a lo largo de la historia.

La anatomía es la ciencia que estudia la estructura de los seres vivos, la ubicación, la disposición de los órganos y su relación entre estos. Si bien existen pinturas rupestres que representan operaciones quirúrgicas de animales que confirman esa curiosidad, su finalidad no era otra que desarrollar una "proto-medicina" que fuera preventiva para los seres humanos.

En este sentido, es en la India donde se encuentra el registro más antiguo de medicina interna y cirugía reconstructiva, creado por Charaka y llamado "Charaka Samhita". Fue el primero en definir correctamente el aparato circulatorio en el Siglo 3 A.C. en participar del diseño de 113 instrumentos quirúrgicos que se siguen empleando en la actualidad, y en desarrollar un método sobre prevención de la salud.

Charaka es considerado a nivel mundial como el padre de la medicina preventiva y la medicina interna.

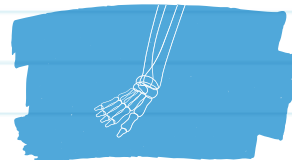
Pasos a seguir:



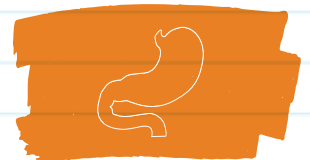
1. Descarga, imprime y recorta la plantilla de cuerpo humano en cartulina blanca o folio grueso para darle más consistencia. Recomendamos que se imprima en un formato grande para mayor comodidad.



2. Coloca una capa de film transparente.



3. Pide a los alumnos que modelen en plastilina blanca los huesos del esqueleto siguiendo el modelo marcado en la silueta.



4. A continuación, modelarán cada órgano según su forma con plastilina de colores.



5. Modelados todos los órganos, terminarán su modelo anatómico intercalando una capa de film transparente para que no se peguen el esqueleto y los órganos.



6. Para darle al modelo mayor consistencia, cúbrelo todo con una capa de cola blanca y espera a que se seque, la cola se volverá transparente.



7. ¡Ya tenemos nuestro modelo anatómico de cuerpo humano!



Materiales:

- Plastilina "BIC®Kids" de color rojo, blanco y rosa
- Pegamento "BIC® White Glue"
- Tijeras
- Film transparente o una lámina de plástico trasparente



imagina

Pequeñas manos
harán grandes cosas



Actividad n°9:
OCTUBRE

La anatomía humana

País- Continente: India-Asia
Técnica: Recortable
Duración: 1 Sesión

Vinculación Curricular

EDUCACIÓN PRIMARIA

ÁREA
Ciencias de la Naturaleza

CONTENIDO: BLOQUE 1
Iniciación a la actividad científica

CONTENIDO: BLOQUE 2
El ser humano y la salud

DESCRIPCIÓN LOMCE

"Iniciación a la actividad científica. Aproximación experimental a algunas cuestiones."

DESCRIPCIÓN LOMCE

"El cuerpo humano y su funcionamiento. Anatomía y fisiología. Aparatos y sistemas."

